



ライフサイエンス/
SDGs 2,3,9

細胞“分化”の前段階“コミットメント”の機構解明

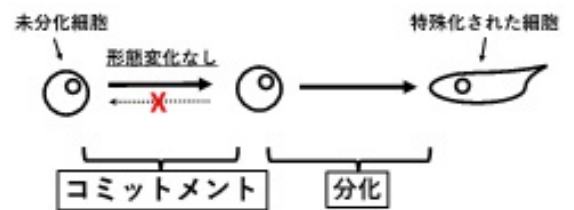
No.9

農学生命科学部 食料資源学科 食糧生産環境コース 准教授 金児 雄(かねこ ゆう)

URL: http://hue2.jm.hirosaki-u.ac.jp/html/100000585_ja.html

技術概要

- 多細胞生物の体は、一つの受精卵から分裂してできた細胞が、異なる特徴を持った細胞に分化して成り立っている。
- 実際の細胞では、分化するよりも前の段階でどのような特殊性を持つかの決定がなされており、その現象はコミットメントとして理解されている(図表参考)。
- 昆虫の特性を活かしたオリジナルの実験系を用いて、コミットメント現象の機構解明を目指している。



想定される活用例

- 害虫防除剤

相談可能な分野

- 昆虫の特性を用いた実験、遺伝子解析等を得意としています。
- シングルセル解析の実施に有効なカイコの実験系を保有しています。

問合せ先

国立大学法人弘前大学

(産学連携)研究・イノベーション推進機構 E-mail ura@hirosaki-u.ac.jp

(特 許)研究推進部 研究推進課 知的財産担当 Email chizai@hirosaki-u.ac.jp